

# User Interface

Ogni utente ha a disposizione un'interfaccia personale, accessibile in completa sicurezza tramite un normale browser, con la quale può gestire le email in quarantena e configurare il servizio secondo le proprie preferenze.

L'Interfaccia Utente Datawasher non necessita di alcuna installazione ed è stata progettata per essere uno strumento di utilizzo immediato. Essendo estremamente semplice ed intuitiva non richiede preparazione tecnica o competenze specifiche, riducendo così drasticamente i tempi di apprendimento anche per gli utenti inesperti.

## Nessuna password da ricordare

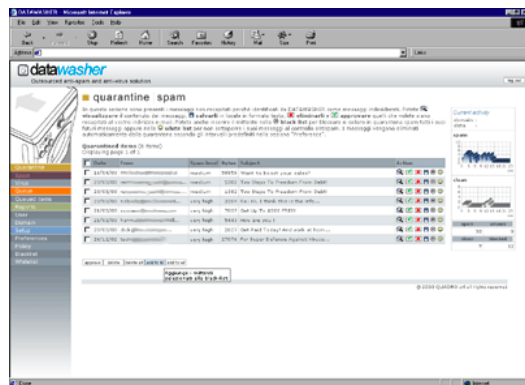
Per accedere all'Interfaccia di Datawasher gli utenti non dovranno registrarsi o ricordare alcuna password di accesso.

## Basta un semplice click!

Datawasher si basa su un sistema innovativo che genera automaticamente una nuova password ogni volta che si desidera accedere all'interfaccia, rendendo il processo estremamente semplice e garantendo nel contempo la privacy di ogni utente.

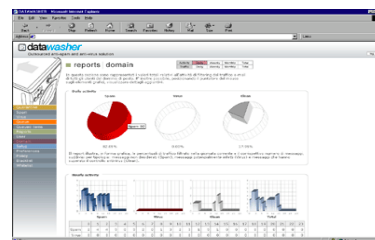
## Aree di quarantena

Sebbene l'isolamento di spam e virus venga effettuato per garantire la produttività e la sicurezza dell'azienda, è essenziale avere la possibilità di leggere comunque tutti i messaggi trattenuti. Per evitare la perdita di email che potrebbero contenere informazioni importanti, anche se infette, Datawasher permette di visionare tutta la posta isolata nelle aree di quarantena: una zona protetta all'interno del sistema Datawasher dove gli utenti possono gestire, via web e senza alcun rischio, i messaggi che contengono virus e quelli considerati spam.



## Reportistica

Gli utenti hanno accesso alla **reportistica grafica**, generata in tempo reale dal sistema, raffigurante l'attività di filtering relativa al traffico email di ciascun utente ed al traffico



complessivo diretto all'intero dominio di posta aziendale.

Oltre a fornire informazioni sull'attività di Datawasher, i report si rivelano utili per monitorare l'utilizzo di banda Internet e per verificare le capacità e le prestazioni del servizio di posta elettronica aziendale.

## Alerting

Datawasher include un servizio di alerting per informare gli utenti sulla presenza di nuovi messaggi in quarantena.

Attraverso l'Interfaccia Utente è possibile configurare il tipo (spam o virus) e la cadenza degli alert che il sistema invierà tramite email.

Datawasher Enterprise Edition include, inoltre, un **Application Client per Microsoft Windows**. Accessibile tramite un'icona posta nella traybar del PC, informa l'utente, in tempo reale, sull'arrivo di nuovi messaggi in quarantena e, con un semplice click sulla icona stessa, consente un rapido accesso all'interfaccia.

## Policy personalizzate

La personalizzazione delle policy consente di ottenere livelli maggiori di produttività all'interno dell'azienda. Datawasher consente la libera configurazione delle policy ai singoli utenti, con l'eccezione della versione Enterprise che integra la possibilità per i Responsabili IT di stabilire policy aziendali generali.

Questo livello di flessibilità consente di adattare l'utilizzo di Datawasher alle esigenze del singolo utente e di stabilire allo stesso tempo regole generali valide per tutti i reparti, come ad esempio il divieto di diffusione di video, foto, file mp3, ecc.